



# Mardi 01 Août 2017

## Randonnée - Pique Nique

Gastronomie et convivialité entre Association des Résidents des Portes du soleil



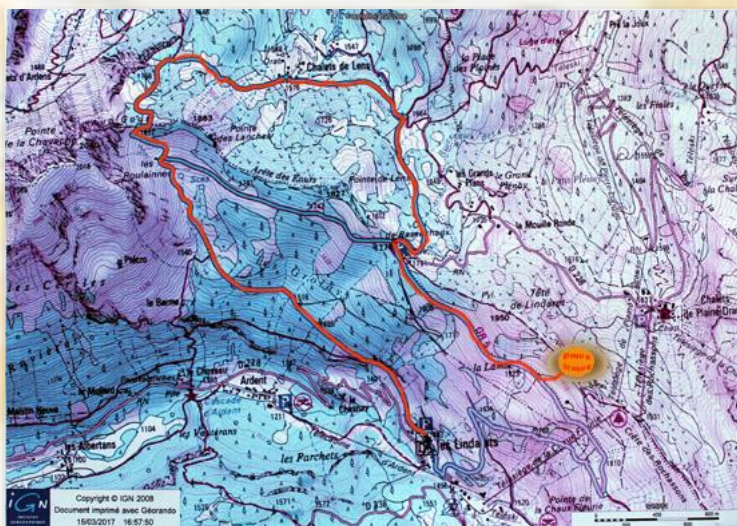
### Marcheurs

Le point de départ en voitures est fixé à **8h20** sur le parking de la salle de la Colombière (rassemblement et optimisation des véhicules).

Admissibilité ::



### Non-Marcheurs



A tous porteurs de :

- glacière bien remplie,
- panier garni,
- bonne humeur

Le point de départ en voitures est fixé à **11h15** sur le parking de la salle de la Colombière (rassemblement et optimisation des véhicules), contacter Claude Barrault : **06,88,06,80,88,.**

Caractéristique de la Randonnée :

**9,860 km** (+/- 681 m.)  
**4 h 00** pour la boucle

Accès au dessus du village des Lindarets par le Télésiège de Chaux-Fleurie,

**6 €** pour les séniors

**6,60 €** pour les plus jeunes

Variante : Les Roulaines – Col de Bassachaux (2 h00)

Renseignements & réservation :

contacter Patrick GONGUET : **06.87.76.06.46.**

ou consulter nos pages Facebook

ou notre site : <http://www.residentsgetois.org/>

